

Identificación de pacientes con síntomas de Rinitis/Sinusitis desde la Farmacia Comunitaria

Autores

Emma García Ruiz. Farmacéutica comunitaria en Badajoz
 Catalina Bueno Becerra. Farmacéutica comunitaria en Cáceres
 José Manuel Sánchez Valdivia. Farmacéutico comunitario en Ciudad Real
 Francisco Coello Delgado. Farmacéutico comunitario en Pontevedra
 Consuelo Gómez-Arevalillo García. Farmacéutica comunitaria en Gipuzkoa

Inmaculada Hidalgo Oller. Farmacéutica comunitaria en Murcia
 María Isabel Andrés Martín. Vocal Nacional de Óptica y Acústica del Consejo General de Colegios Oficiales de Farmacéuticos
 Tamara Peiró Zorrilla. Área Servicios Asistenciales. Consejo General de Colegios Oficiales de Farmacéuticos

Introducción

La rinitis y sinusitis son enfermedades que se engloban dentro de las denominadas patologías otorrinolaringológicas (ORL) de gran prevalencia en atención primaria. El farmacéutico comunitario, por su accesibilidad al paciente, puede identificar pacientes con síntomas compatibles y situaciones de riesgo, informar sobre el tratamiento, la evolución de la enfermedad y concienciar sobre su prevención. Además, en caso necesario su actuación profesional incluirá la derivación al médico.

Objetivos

- Identificar pacientes que acuden a la farmacia comunitaria (FC) con sintomatología compatible de rinitis/sinusitis.
- Conocer la sintomatología mayoritaria en estas patologías y la presencia de criterios de derivación.

Resultados

- Caracterización de la muestra:** 65% mujeres; 52% 45-65 años de 44 provincias.
- Síntomas:** 570 en total (3,37 síntomas/paciente) siendo mayoritarios congestión (70%), rinorrea (60%), estornudos (56%) y picor de nariz (51%). El 45% los tiene en primavera. El 71% afirma no padecer ninguna alergia no medicamentosa.
- El 59% esta en tratamiento para aliviar la sintomatología y el 26% asegura usar descongestionantes nasales. 75% realiza lavados nasales con agua de mar, sobre todo durante los síntomas (44,72%).
- El 76,3% presentan criterios de derivación siendo los principales: rinitis persistente y/o purulenta (20,1%) y dolor de oído (16,3%)

Gráfico 1. Síntomas frecuentes

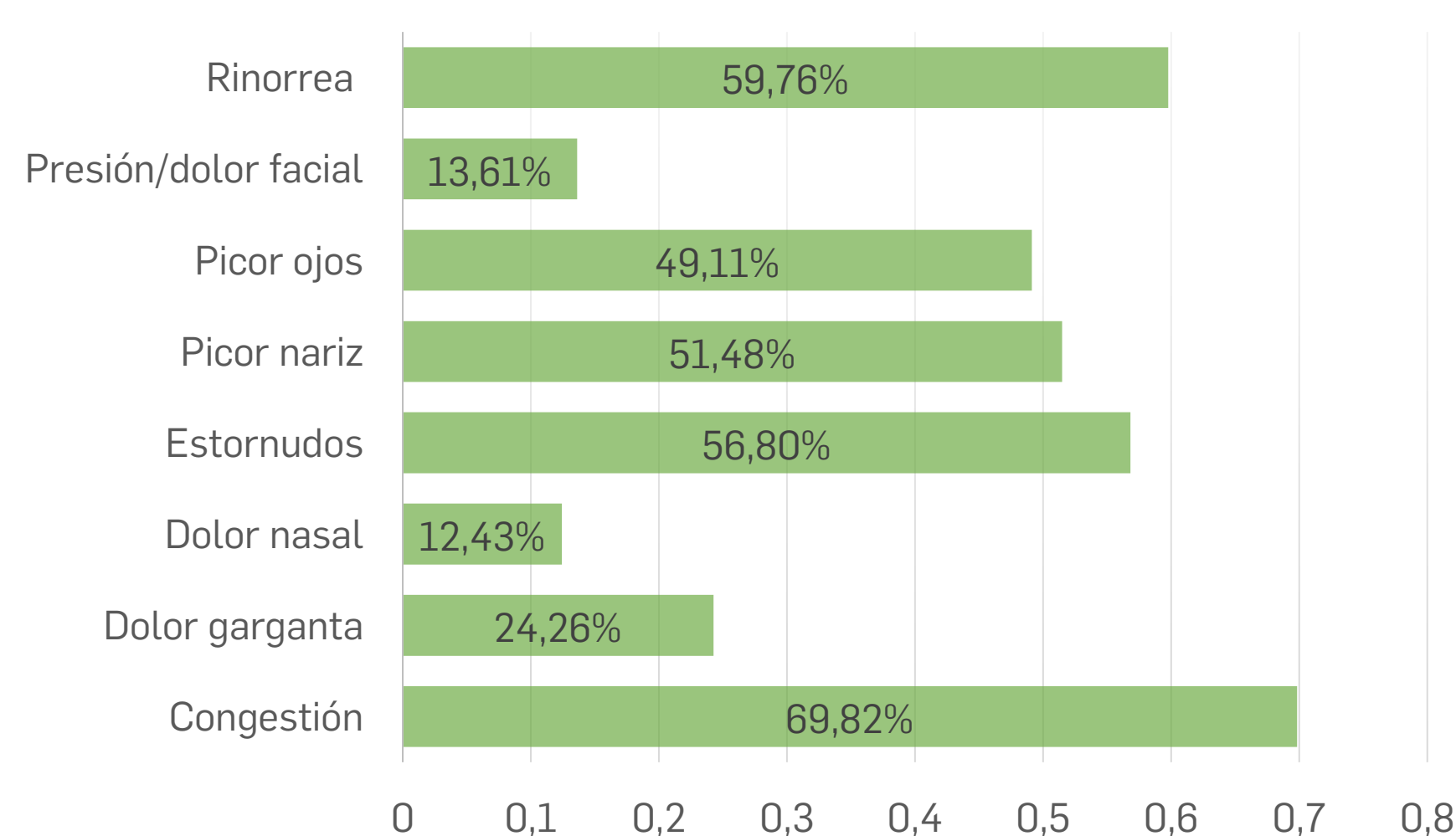
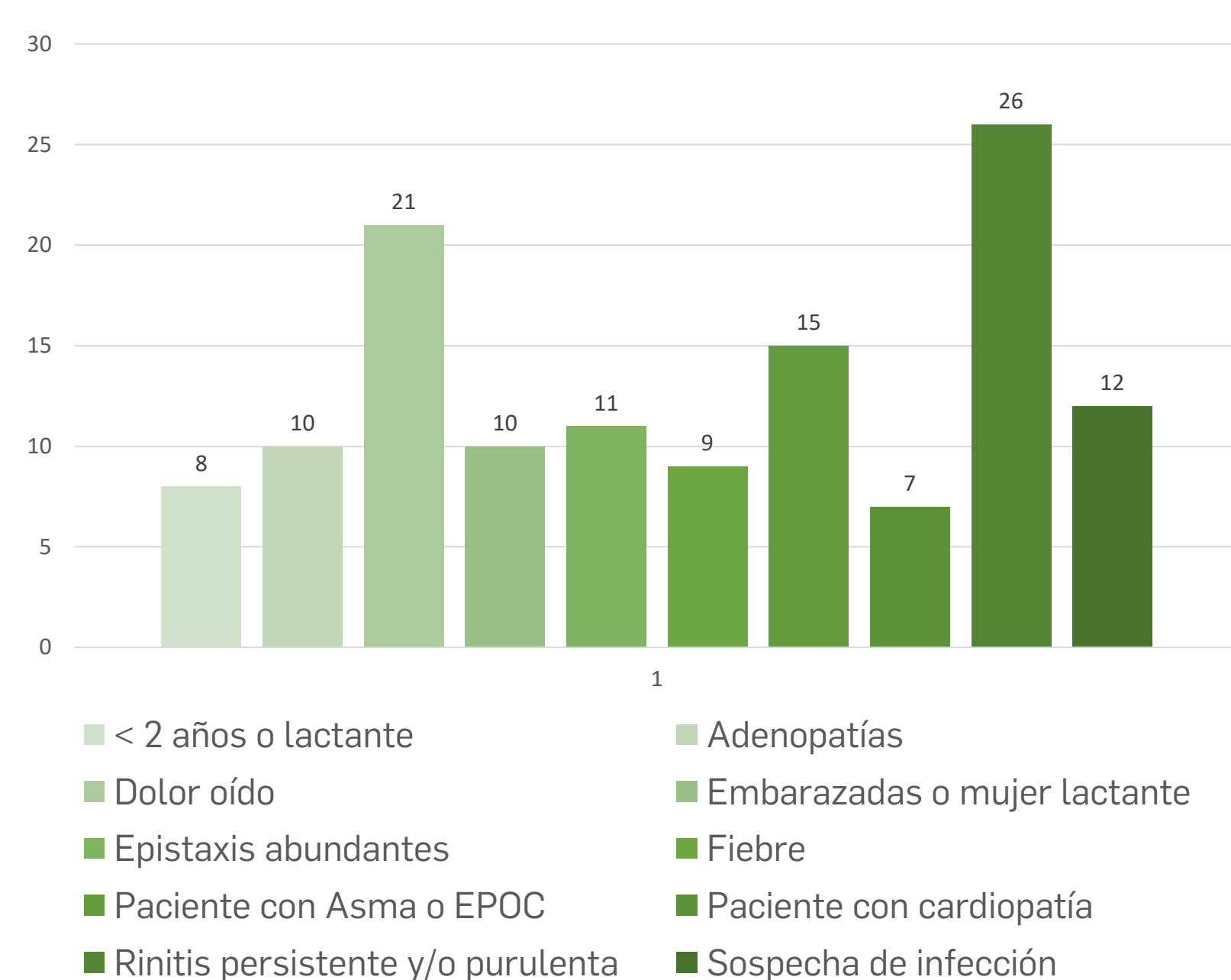


Gráfico 2. Criterios de derivación identificados en FC



Material y métodos

Encuesta online alojada en la plataforma del Consejo General realizada in situ por farmacéuticos entre enero y mayo de 2022 a **169 personas que acudieron a FC con síntomas de compatibles de rinitis/sinusitis**. Dicha encuesta fue realizada en el marco de una Campaña de ORL por parte de la Vocalía Nacional de Óptica Oftálmica y Acústica Audiométrica del Consejo General de Farmacéuticos que cuenta con la colaboración del laboratorio Reig Jofre.

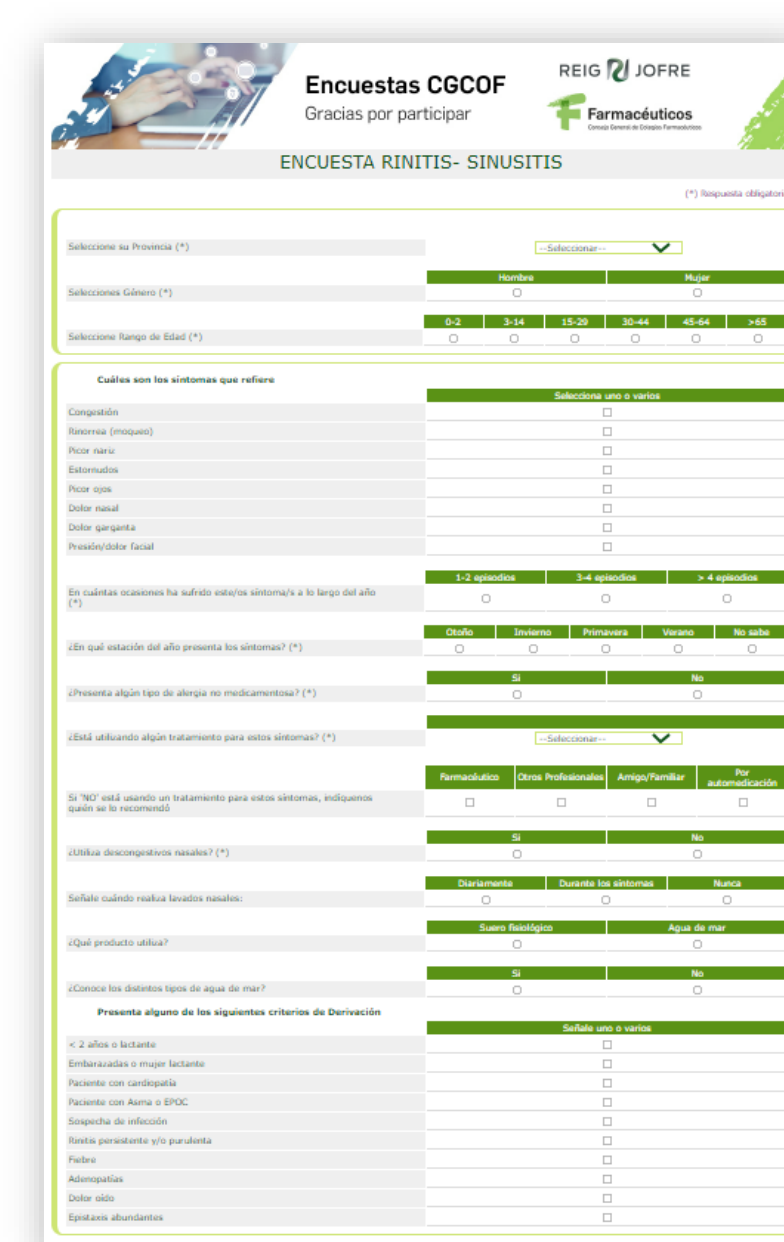


Figura 1. Encuesta alojada en Farmaceuticos.com

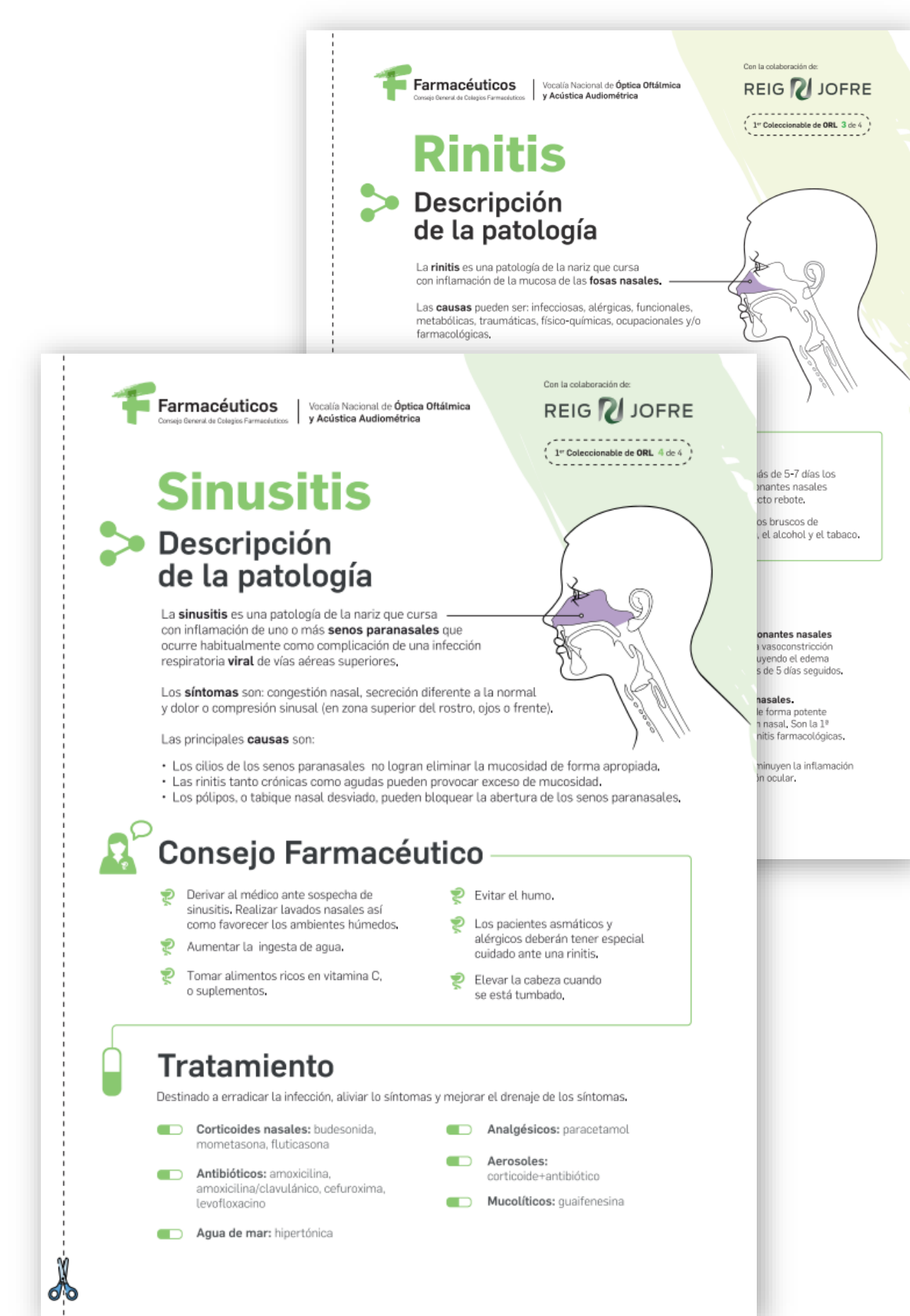


Figura 2. Ejemplo de materiales alojados en Farmaceuticos.com

Conclusiones

- Aunque son enfermedades diferentes, en ocasiones la sintomatología es común siendo la rinorrea y la congestión las que se manifiestan en mayor medida y de las que se debe de estar atento desde la FC.
- La presencia de tan alto porcentaje de criterios de derivación apoya la necesidad de realizar formaciones periódicas sobre ORL para conocer los tratamientos y recomendaciones higiénico sanitarias útiles para el paciente, así como los criterios de derivación al médico.